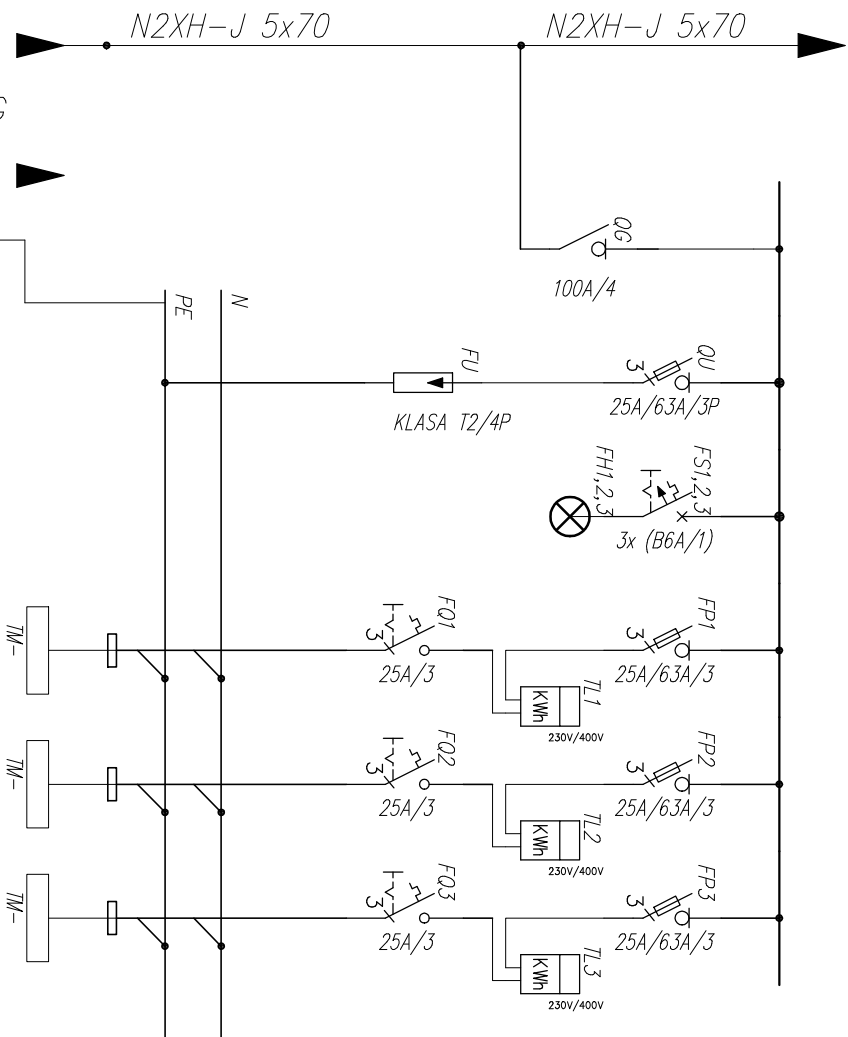


ROZDZIELNIA TPL (0,1,2)

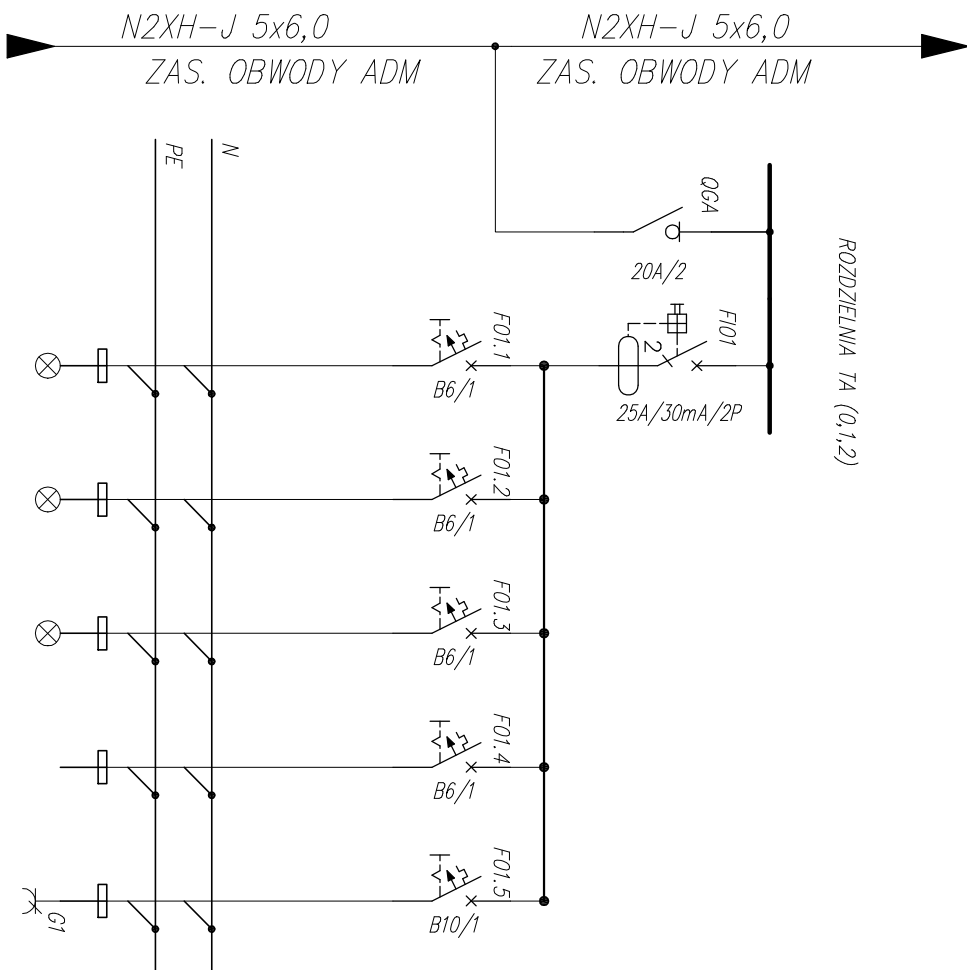


Obwód	Typ kabla	Un [V]	Opis
			OGRANICZNIK PRZEPIĘĆ
			LAMPKI SYGNALIZACYJNE
TP	N2XH-J 5x6,0	400	ZASILANIE MIESZKANIE NR.
TP	N2XH-J 5x6,0	400	ZASILANIE MIESZKANIE NR.
TP	N2XH-J 5x6,0	400	ZASILANIE MIESZKANIE NR.

MIEJSCOWE POL. WYRÓWNAWCZE	FeZn 25x4	Ru<10[om]
POL. WYRÓW.KORYTKA KABLOWE	LgYzo6	
POL. WYRÓW.INST.WOD.KAN	LgYzo6	
POL. WYRÓW.INST.CO.	LgYzo6	
POL. WYRÓW.KANAŁ. WENTYL.		

MSW

ROZDZIELNIA TA (0,1,2)



Obwód	Typ kabla	Un [V]	Opis
ADM	N2XH-J 3x2,5	230	ZASILANIE OBWODY ADM.
ADM	N2XH-J 3x1,5	230	OŚWIETLENIE CIĄG KOMUNIKACYJNY
ADM	N2XH-J 3x1,5	230	OŚWIETLENIE PRZED DŹWIGIEM OSOBOWYM
ADM	H06s 3x1,5	230	OŚWIETLENIE AWARYJNE, EWAKUCYJNE
ADM	N2XH-J 3x2,5	230	ZASILANIE DOMOFONY
ADM	N2XH-J 3x2,5	230	GNIAZDO WTYCZKOWE ROBOCZE ROZDZIELNIA ADM

ADM-WLZ

PROJEKOWAŁ: Inż. Adam Kozłowski SLK/0429/OWCE/04 Spec. elektryczna	PODPIS: Inż. Arkadiusz Strzodko SLK/1301/PODE/06 Spec. elektryczna
Pracownia Projektowa "PIK" S.C. Amo i Moele Pindurów 44-240 ŻORY, ul. Szeroka 24 tel. (32)434-42-20 www.pik.pl e-mail:biuro@pik.pl	
BUDOWA TRZECH BUDYNKÓW MIESZKALNYCH WIEORODZINNYCH WOLNOSTOJĄCYCH Z WENIĘTRZNYMI INSTALACJAMI GAZU, WODNĄ, KANAŁIZACYJNĄ I CENTRALNEGO OGRZEWANIA	
DANE INWESTORA: UL. ADAMA WICKIEWICZA 19, SUCHA BESIUDZKA ADRES: SUCHA BESIUDZKA, UL. GOSPODARCA BUDOWY: dz.nr. 9675/83, 9675/5, 9675/7	
BRANŻA: ELEKTRYCZNA NR RYSUNKU: E-19 SIERPIEŃ 2024	